



Liebe Vermieterinnen und Vermieter,

den Zugang zum Online-Belegungskalender finden Sie im Vermieterbereich auf unserer Homepage www.norddeich.de.

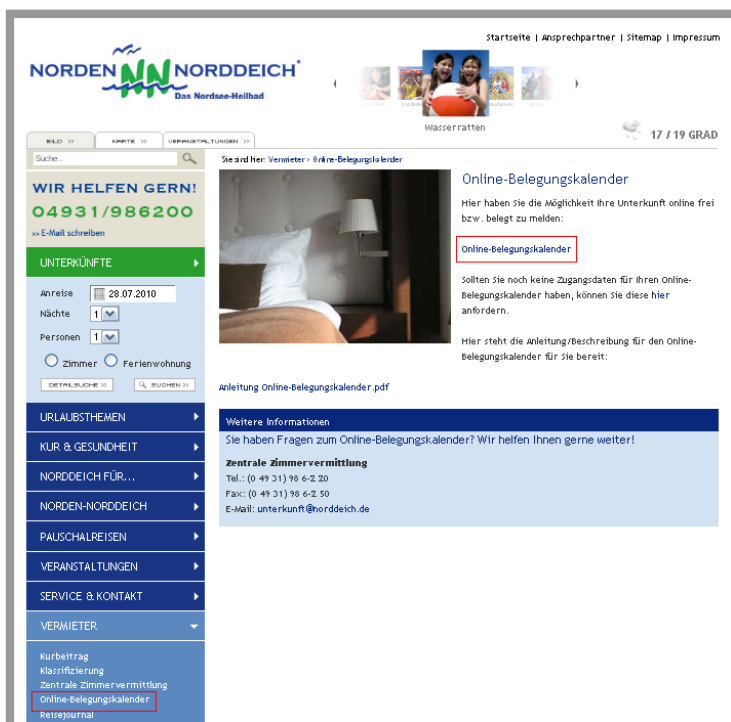
Wir hoffen, Ihnen den Einstieg in das System durch diese Kurzanleitung zu erleichtern und stehen für Fragen und Anregungen unter Tel. 04931 986-253, via E-Mail stammdaten@norddeich.de oder persönlich gerne zur Verfügung. Aus organisatorischen Gründen bitten wir Sie um vorherige Terminabsprache. Wir helfen Ihnen gerne weiter!

Freundliche Grüße

Ihr Team der Tourist Informationen Norden und Norddeich



Öffnen Sie mit Ihrem Browser die Seite www.norddeich.de und navigieren Sie wie folgt: Vermieter/Online Belegungskalender/Online Belegungskalender



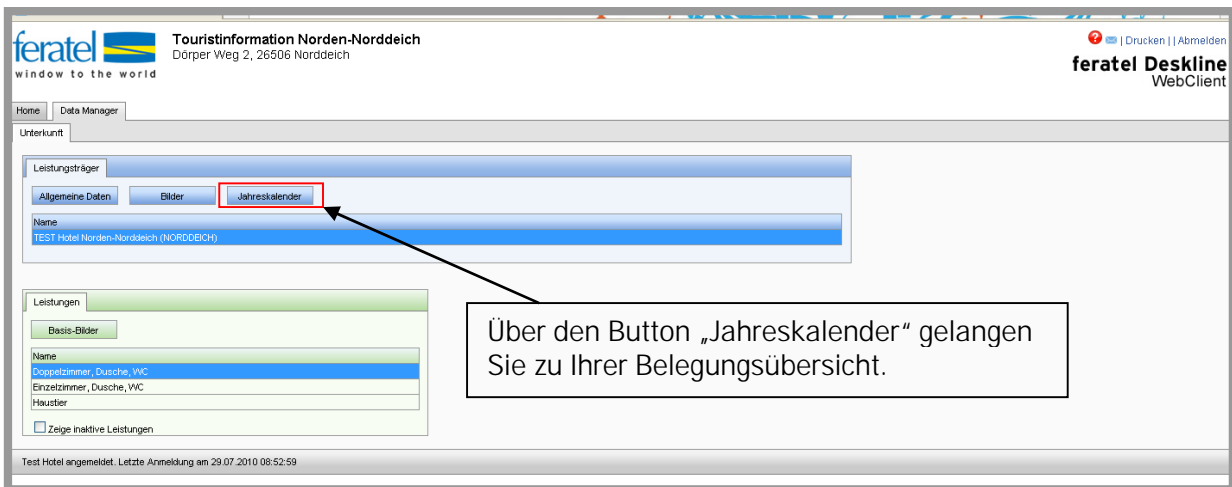
Bitte geben Sie hier Ihre Zugangsdaten ein!



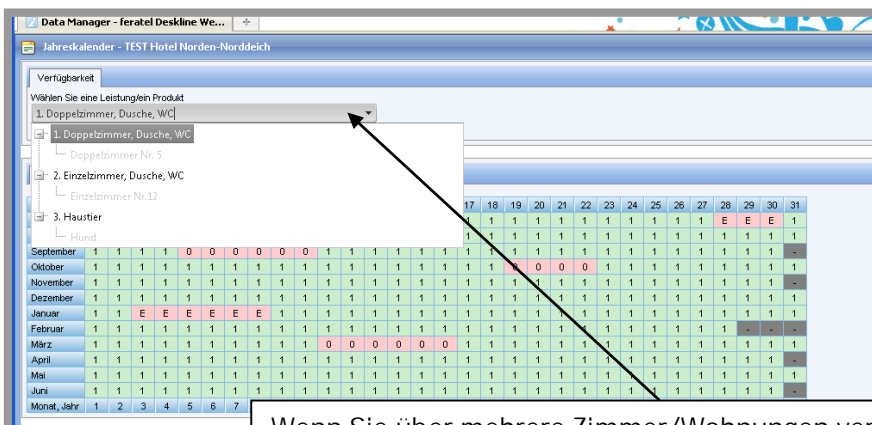


Nach erfolgreicher Anmeldung, gelangen Sie auf die Startseite. Dort erhalten Sie u. a. aktuelle Informationen zu Neuerungen u. Veränderungen des Webclients/Online-Belegungskalenders.

Über den Button „Data-Manager“ gelangen Sie weiter.

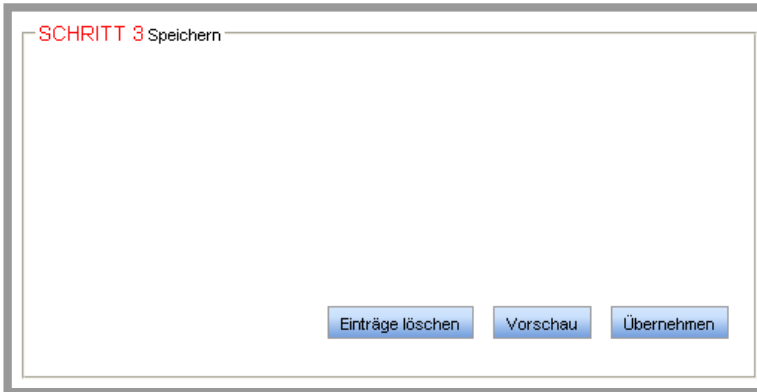


Über den Button „Jahreskalender“ gelangen Sie zu Ihrer Belegungsübersicht.

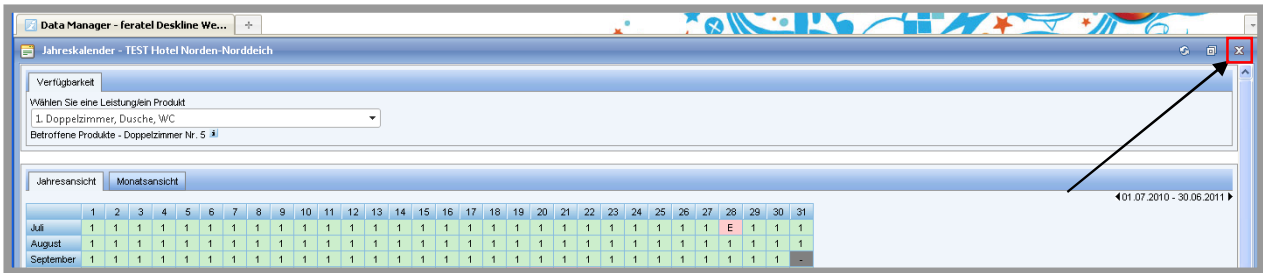


Wenn Sie über mehrere Zimmer/Wohnungen verfügen, wählen Sie das gewünschte Objekt aus. Im Kalender erscheint dann die Belegungsübersicht für das gewählte Objekt.
Eine „1“ steht für ein freies Objekt, das „E“ steht für eine von Ihnen getätigte Eigenbelegung. Die „0“ erscheint, wenn das Objekt über die ZZV gebucht oder die Belegungszeit durch Mitarbeiter der Tourist Info eingepflegt wurde.

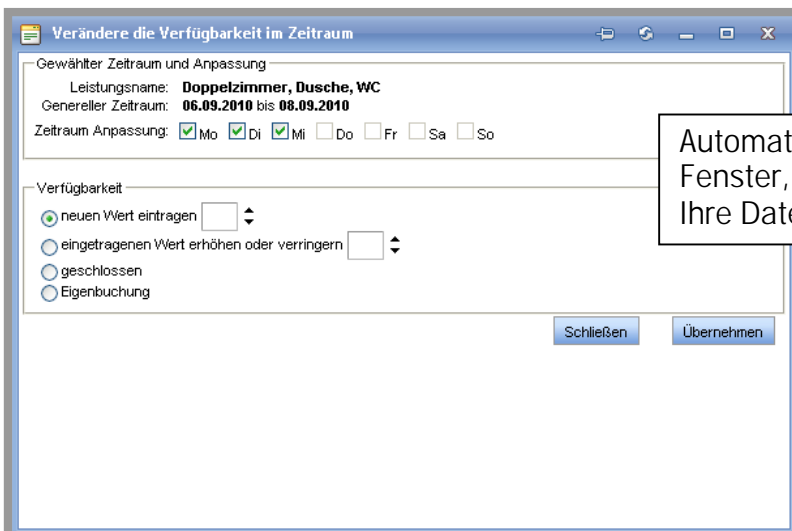
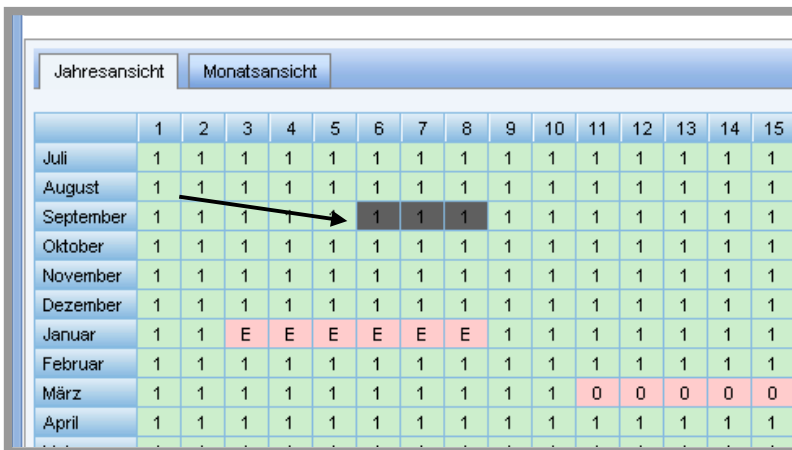




In **Schritt 3** klicken Sie auf den Button „Übernehmen“. Nach erfolgreicher Übernahme ist Ihr Kalender sofort aktualisiert.



Eine weitere Möglichkeit der Eingabe Ihrer Daten wäre, den gewünschten Zeitraum direkt im Kalender zu markieren (linke Maustaste gedrückt halten).



Automatisch öffnet sich dann ein weiteres Fenster, in welchem Sie wie oben beschrieben Ihre Daten eingeben können!

